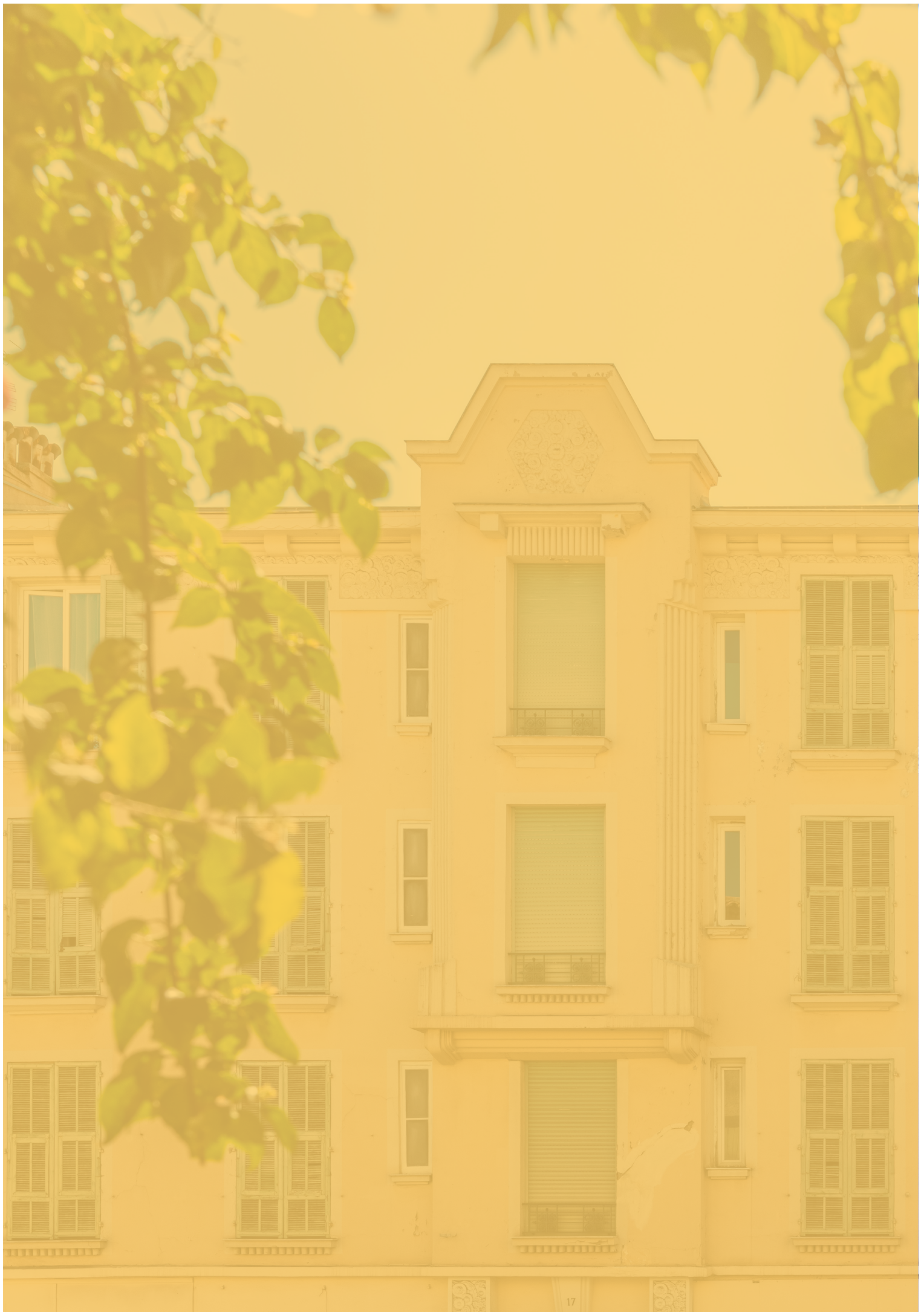


NOS RÉALISATIONS

Constructions
Réhabilitations
Lotissements

9

grand
delta habitat



Des Alpes-Maritimes au Var en passant par les Bouches-du-Rhône, le Vaucluse et le Gard, Grand Delta Habitat poursuit sa mission : livrer de nouveaux logements et rénover son patrimoine. Les modes de vie évoluent et font émerger de nouvelles attentes en matière d'habitat. Ainsi, il ne suffit plus de construire des logements de qualité et performants. Désormais, il s'agit d'aller plus loin que le simple confort proposé dans des appartements spacieux, clairs, mêlés à des choix architecturaux séducteurs.

Les réalisations mises à l'honneur dans ce panorama attestent d'une nouvelle approche fondée sur l'amélioration du cadre de vie, le développement de la mixité et la diversification des besoins des habitants. Comment ? En intégrant dans la conception et la réalisation de ces opérations des composantes élargies à l'usage de l'habitat par ses résidents. La démarche associe qualité et tranquillité du logement, des espaces communs, mobilité douce à l'intérieur des ensembles, installation d'équipements économes en énergie. Nos réalisations sont le symbole d'une réflexion globale qui allie une localisation stratégique, proche des commodités, une conception architecturale intégrée à chaque environnement et la création ou l'embellissement d'espaces végétaux véritables poumons verts pour nos habitants.

Découvrez dans ce nouvel opus nos dernières réalisations.

Sommaire

Constructions	04
Réhabilitations / Restructurations	24
Lotissements / Accessions	28



01 ■ Manosque (04)

MOULIN NEUF

82 logements collectifs

Résidence intergénérationnelle dans un nouveau quartier en pleine expansion au sein d'un environnement préservé.

02 ■ Carros (06)

JARDINS D'AZUR

12 logements collectifs

À proximité immédiate de toutes commodités, la résidence offre un cadre de vie calme en pleine nature avec une vue panoramique sur les Alpes du Sud.









03 ■ Nice (06)

VILLA PESSICART

10 logements collectifs et 4 commerces

Proche de toutes commodités, la résidence propose 10 logements et 4 commerces en rez-de-chaussée dans un bâtiment art déco datant des années 40.

04 ■ Saint-Laurent-du-Var (06)

COLLINE III

18 logements collectifs

Idéalement située, la résidence propose des appartements confortables et lumineux grâce à leurs grandes ouvertures.



05



05



05 ■ Grans (13)

L'ENCLOS OUEST

18 logements individuels

Villas mitoyennes en duplex avec jardins et garages. Idéalement situées, en bordure de ville.





06 ■ Martigues (13)

CLOS DES OLIVIERS

10 logements collectifs

D'architecture moderne et raffinée, la résidence propose des logements spacieux prolongés de belles terrasses.

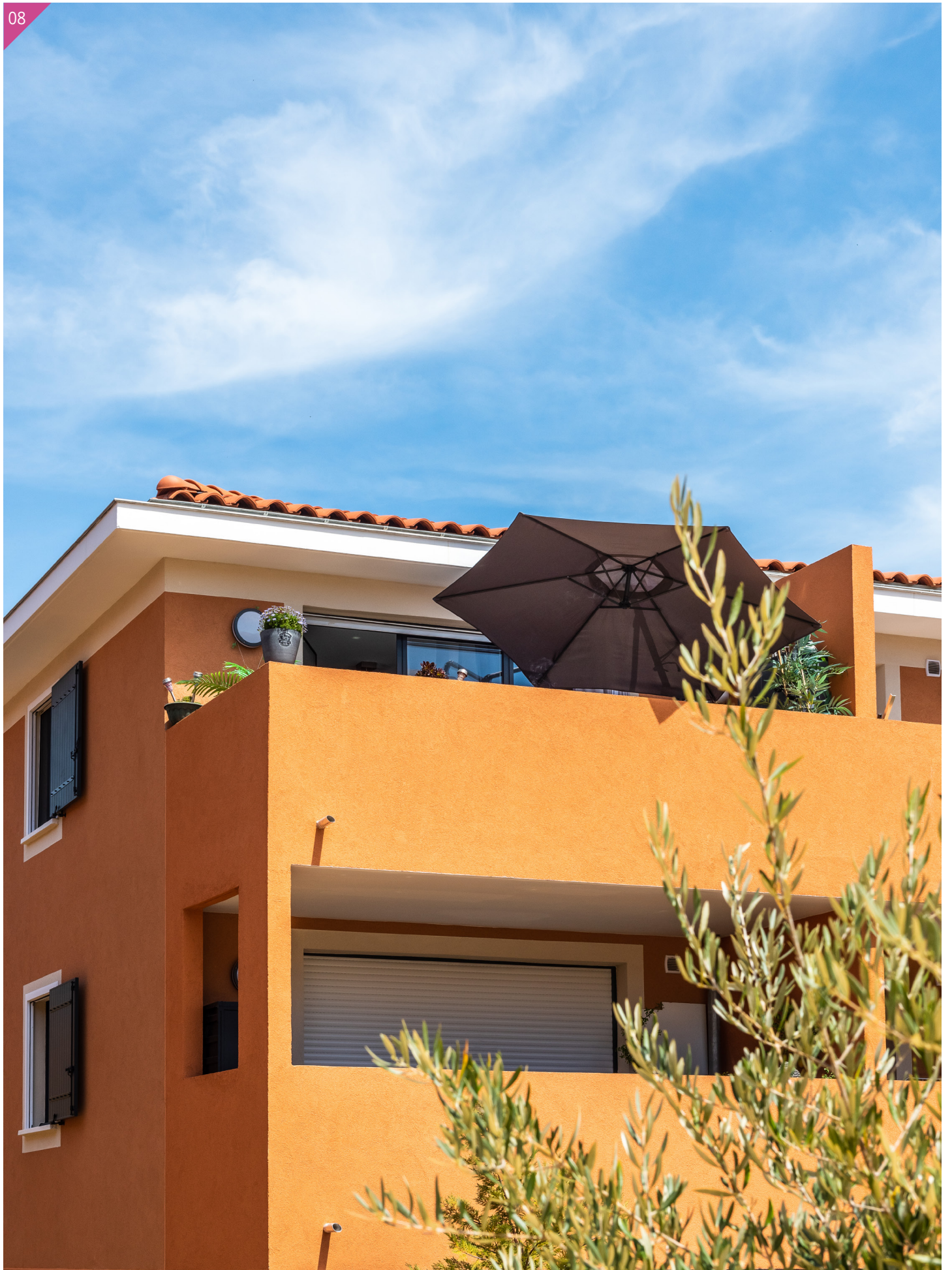
07 ■ Villeneuve-lès-Avignon (30)

LES CARDINALES

48 logements collectifs

Aux portes d'Avignon, cette résidence propose notre nouveau dispositif locatif partagé : le logement Modul'A®.







08 ■ Gonfaron (83)

LES TERRASSES DE GONFARON

43 logements collectifs

D'architecture traditionnelle provençale, la résidence propose des logements avec terrasses et rez-de-jardin, dans un cadre verdoyant à proximité des écoles et commerces.



09 ■ La Seyne-sur-Mer (83)

TERRE MARINE I

24 logements collectifs

La résidence bénéficie d'un emplacement privilégié à mi-chemin entre les plages et le centre-ville. Tous les logements bénéficient d'une terrasse et d'une place de stationnement.

10 ■ Six-Fours-les-Plages (83)

LE POSÉIDON

24 logements collectifs

Située à moins d'un kilomètre du centre-ville, la résidence offre des logements agréables ouverts sur l'extérieur grâce à de grandes terrasses.







11 ■ Bédarrides (84)

AROMA

13 logements individuels

Résidence à proximité du cœur de ville offrant de magnifiques panoramas sur les vignes et le Mont Ventoux.

12 ■ CAMARET (84)

LE BOSQUET DES DAMES

8 logements collectifs

Petite résidence aux portes du village. Les logements disposent d'une belle pièce de vie ouverte donnant accès à une terrasse, un jardin ou un balcon.









13 ■ Caromb (84)

LE CLOS SAINT AMBROISE

12 logements individuels

A proximité du centre du village, la résidence, de construction traditionnelle, propose 12 villas jumelées, chacune avec un jardinet et un garage.



14 ■ Grambois (84)

L'AMANDIER*12 logements collectifs*

Petite résidence de 3 bâtiments à proximité immédiate du centre village. Les logements en rez-de-chaussée bénéficient d'un jardin.





15



15 ■ Pernes-les-Fontaines (84)

CLOS PUY REDON

10 logements individuels

10 villas T4 mitoyennes, à proximité immédiate du village, dans un environnement calme.

15







16 ■ Berre l'Etang (13)

LES BESSONS

100 logements collectifs

Réhabilitation thermique globale :
amélioration de la performance
énergétique, du cadre de vie et
résidentialisation.

17 ■ Toulon (83)

FLEURS DES CHAMPS

134 logements collectifs

Réhabilitation complète dans
le but d'améliorer la qualité de
vie des résidents, le confort des
logements et la performance
énergétique de la résidence.







19



19



18 ■ Carpentras (84)

LOU POUS DU PLAN

279 logements collectifs

Réhabilitation globale de la résidence datant des années 50 : performance énergétique, amélioration du cadre de vie (logements, parties communes et extérieurs).

19 ■ Orange (84)

TACITURNE

93 logements collectifs

Réhabilitation globale des 4 bâtiments en agissant sur l'aspect thermique et esthétique de l'immeuble.





20 ■ Châteauneuf-de-Gadagne (84)

MON APPART

18 logements collectifs

Niché au cœur du quartier de l'ancien Chai, ce programme de 18 logements en accession offre un cadre de vie agréable. Chaque logement dispose d'un espace extérieur. Les propriétaires ont bénéficié de différents dispositifs d'acquisition avantageux : accession sécurisée, location-accession (Prêt social location-accession).





au 31.12.22

38 672 LOGEMENTS
3 RÉGIONS
7 DÉPARTEMENTS
188 COMMUNES

DRÔME
248 logements
dans 2 communes

GARD
3 126 logements
dans 33 communes
*+221 logements
à venir*


VAUCLUSE
29 770 logements
dans 89 communes
*+1 145 logements
à venir*

**ALPES
DE HAUTE PROVENCE**
192 logements
dans 2 communes
*+54 logements
à venir*

**ALPES
MARITIMES**
817 logements
dans 9 communes
*+454 logements
à venir*

BOUCHES DU RHÔNE
3 745 logements
dans 37 communes
+326 logements à venir

VAR
774 logements
dans 16 communes
+831 logements à venir



© Crédits photos : Sylvie Villeger
Service communication de Grand Delta Habitat.

Architectes :

01 - Manosque - Moulin Neuf : Ametis. 02 - Carros - Jardins d'Azur : Nexity. 03 - Nice - Villa Pessicart : SAS LLOGIC. 04 - Saint-Laurent-du-Var - Colline : Promogim. 05 - Grans - L'Enclos Ouest : CIFI. 06 - Martigues - Clos des Olivier : Urbat. 07 - Villeneuve-lès-Avignon - Les Cardinales : Jean Claude Canaud. 08 - Gonfaron - Les Terrasses de Gonfaron : Elgea. 09 - La Seyne-sur-Mer - Terre Marine I : Urbat. 10 - Six-Fours-les-Plages - Le Poséidon : JB Promotion. 11 - Bédarrides - Aroma tranche 2 : Atelier Initial. 12 - Camaret - Le Bosquet des Dames : G3S. 13 - Caromb - Le Clos Saint Ambroise : Marcellin. 14 - Grambois - L'Amandier : M.Muriasco. 15 - Pernes-les-Fontaines - Clos Puy Redon : SCCV Puy Redon. 17 - Toulon - Fleur des champs : HA Architecte. 19 - Orange - Taciture : SO.



Grand Delta Habitat
3 rue Martin Luther King
CS 30531
84054 AVIGNON Cedex 1
Tél. 04 90 27 20 20

www.granddelta.fr