



INAUGURATION

grand  
delta habitat

# Dossier de presse

SEUL SUR MARS ®  
6 VILLAS AUTONOMES  
EN ÉNERGIE

29 NOVEMBRE 2025  
À 11H00

GRAND DELTA HABITAT & L'ISLE-SUR-LA-SORGUE





# Seul sur Mars®

## Un projet pionnier pour un habitat autonome

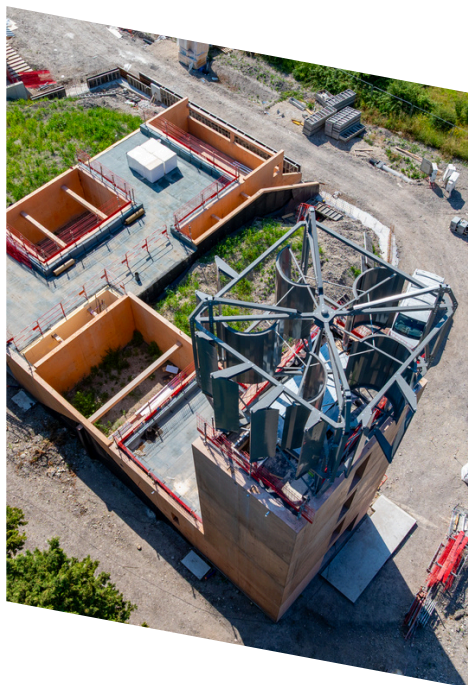
À L'Isle-sur-la-Sorgue, sur un ancien terrain agricole bordé par la Sorgue, six maisons autonomes en énergie sont sorties de terre. Le programme Seul sur Mars®, porté par Grand Delta Habitat, a vu le jour après 7 ans : un projet hors normes, à la croisée des enjeux environnementaux, sociaux et architecturaux.

L'ambition est claire : prouver que le logement peut être autonome en énergie, sans renoncer ni au confort, ni à la qualité architecturale, ni à l'accessibilité. Zéro charge énergétique, construction écoresponsable, confort d'été optimisé : c'est possible aujourd'hui, à l'Isle-sur-la-Sorgue.

Initié dès 2018 et entré en chantier en juin 2024, le projet vient d'être livré début novembre 2025. Il se compose de six villas T4 d'environ 90 m<sup>2</sup>, différentes, imaginées par trois agences d'architecture. Ossature bois, béton teinté, toiture végétalisée, pilotis, semi-enterré, chaque maison explore une solution constructive innovante. L'objectif : atteindre l'autonomie énergétique, avec la revente du surplus.

Ce projet a été soutenu par une chaîne d'acteurs engagés : Eiffage Construction Vaucluse (entreprise générale), Jimenez (charpente bois), Élitheis (performance énergétique), Enogrid (AMO autoconsommation). Ensemble, nous testons un habitat écologique et socialement vertueux, au cœur d'un territoire qui place l'innovation au service du bien commun.





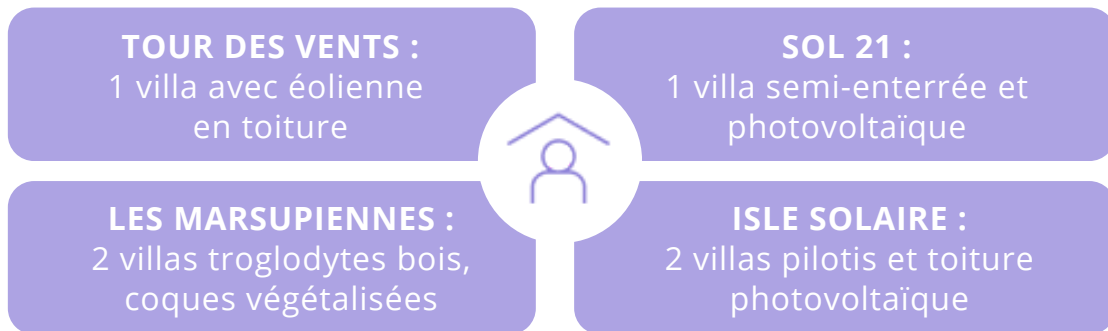
# Un chantier hors normes

**Un site instable, six villas uniques, une organisation millimétrée**

Stabilisation du sol, pieux profonds, modélisation 3D, préfabrication bois : sur un ancien terrain agricole contraint, traversé par la Sorgue, Grand Delta Habitat relève le défi technique d'un chantier d'exception, au service de l'habitat durable.

Construire des logements aussi singuliers sur un site aussi spécifique a relevé du défi. Le terrain agricole initial, instable, a nécessité le déplacement et la répartition de 10 000 m<sup>3</sup> de terre pour stabiliser la parcelle. Chaque villa repose sur des pieux ancrés en profondeur, garantissant leur tenue dans le temps.

Cette phase de préchargement, suivie d'un terrassement méticuleux, précède une organisation de chantier en séquences. Les villas ont été construites dans l'ordre suivant :



L'ossature bois a nécessité un temps d'étude long, mais une fois lancée, la préfabrication par l'entreprise Jimenez à Carpentras a permis des montages sur site en moins d'un mois.

Une modélisation numérique 3D a été utilisée pour anticiper les interfaces complexes entre structures, menuiseries et réseaux, tant les six constructions sont uniques dans leurs volumes, matériaux et systèmes.



# Trois visions de l'habitat durable

## Trois équipes, trois approches architecturales expérimentées sur site

Seul sur Mars® ne se contente pas d'explorer des solutions techniques. Chaque villa est aussi une expérimentation d'usage, un prototype habité mêlant innovation architecturale, sobriété énergétique et confort du quotidien.

### TOUR DES VENTS & SOL 21 – ATELIER AVIGNON ARCHITECTURE - AVIGNON (84)

Deux villas aux partis pris opposés, conçues pour tirer le meilleur des éléments naturels.

- Tour des Vents : une maison verticale en béton teinté (R+3), une chambre par étage, surmontée d'une éolienne de 6 kWc.
- Sol 21 : villa semi-enterrée avec panneaux solaires, et un béton naturellement coloré dans la masse.

### LES MARSUPIENNES – MAP ARCHITECTURE - MARSEILLE (13)

Deux villas troglodytes en ossature bois d'épicéa, semi-enterrées au nord, largement ouvertes au sud pour profiter des apports solaires.

- Toitures végétalisées, douches à recyclage d'eau, béton de terre, et une organisation spatiale inversée pour exploiter l'inertie thermique.

### ISLE SOLAIRE – ARCHITECTURE ENVIRONNEMENT - MONTPELLIER (34)

Deux maisons en bois sur pilotis métalliques, dans une zone humide. Reliées par un toit en vague, elles forment un ensemble cohérent.

- Structure en douglas, bardage bois naturel, pilotage énergétique intelligent pour maximiser l'autonomie collective.





# Zéro charge, 100 % confort

## Une nouvelle manière d'habiter

Grâce à un système d'autoconsommation et de pilotage énergétique, chaque maison produit, stocke et redistribue son énergie. Ce fonctionnement innovant permet aux locataires de vivre sans charge énergétique, tout en bénéficiant d'un haut niveau de confort environnemental.

Le cœur du dispositif repose sur une autoconsommation intelligente et collective. Chaque villa produit de l'électricité grâce à ses panneaux photovoltaïques (ou à l'éolienne pour la Tour des Vents). L'énergie est consommée en priorité à l'instant T. Le surplus non consommé est vendu à Enedis puis redistribué aux locataires via une réduction de charges.

Résultat : une facture d'énergie annulée, et dans certains cas, une réduction des charges supplémentaires pour les ménages qui adaptent leurs usages.

Les bénéfices pour les habitants sont multiples :

- Jusqu'à 1 200 € d'économies par an,
- Confort thermique renforcé,
- Qualité de l'air améliorée de +65 %,
- Confort d'été amélioré grâce à l'inertie des terres et des brasseurs d'air,
- Participation active à la gestion de la résidence.

Ce dispositif s'inscrit dans une trajectoire environnementale ambitieuse :

**– 95 %**

D'ÉMISSIONS DE GAZ  
À EFFET DE SERRE

**– 30 %**

DE PRÉLÈVEMENTS  
D'EAU

UNE NEUTRALITÉ  
CARBONE VISÉE À  
MOYEN TERME



# Tester, comprendre, transformer

Rendre le logement plus sobre et plus respectueux de l'environnement n'est pas une utopie : c'est un objectif réaliste, appuyé par des solutions techniques et des matériaux disponibles aujourd'hui. Encore faut-il oser les mettre en œuvre, les tester, les ajuster. C'est le pari que relève Grand Delta Habitat depuis plus de dix ans et avec cette nouvelle réalisation qui s'impose comme une référence en matière d'habitat innovant.

Avec Seul sur Mars®, Grand Delta Habitat livre une opération hors norme, pensée comme un espace d'expérimentation grandeur nature. Chaque villa teste une combinaison spécifique de matériaux, d'équipements et d'usages. L'objectif : mesurer, comparer, apprendre, pour enrichir nos pratiques de construction futures.

L'enjeu n'est pas de reproduire ce programme tel quel, mais d'en tirer des enseignements concrets : performance réelle des dispositifs, efficacité énergétique, confort d'usage, sobriété, gestion collective. Ces données viendront nourrir les réflexions sur les modèles constructifs de demain.

Ce projet s'inscrit dans une trajectoire continue d'innovation menée depuis plus de dix ans par la Coopérative :

**2010** : premières villas à ossature bois basse consommation à Montoux

**2011** : premier chantier propre du Vaucluse à Carpentras

**2012** : premier bâtiment à énergie positive en habitat social de PACA à Jonquières

**2013** : prix national du bâtiment bas carbone pour La Garidelle à Mérindol

**2017** : éco-quartier Les Oliviers à Morières-lès-Avignon

**2025** : Seul sur Mars® prolonge cette dynamique exigeante et marque un nouveau cap : sortir du cadre, assumer un niveau d'exigence supérieur, et contribuer activement à la transformation du logement pour tous.





# Les logements

## 6 villas T4 dédiées au confort des familles

Chaque villa comprend une pièce à vivre lumineuse avec séjour et cuisine, trois chambres, ainsi que des terrasses extérieures de plain-pied, un patio privatif et un jardin.

Les villas l'Isle Solaire dispose également d'un local technique commun.



	SURFACES	LOYERS	CHARGES*
LA TOUR DES VENTS	83 m <sup>2</sup>	830 €	107 €
VILLA SOL 21	89 m <sup>2</sup>	884 €	113 €
MARSUPIENNE 1	98 m <sup>2</sup>	954 €	120 €
MARSUPIENNE 2	98 m <sup>2</sup>	954 €	120 €
L'ISLE SOLAIRE 1	97 m <sup>2</sup>	1026 €	131 €
L'ISLE SOLAIRE 2	97 m <sup>2</sup>	1026 €	131 €

*\*Charges d'entretien des parties communes - hors énergie*



# Les financements

## Une Coopérative & des partenaires investis

Avec 381 millions d'euros investis en 2024 dans la construction, l'acquisition et la réhabilitation, Grand Delta Habitat poursuit son ambition de moderniser son patrimoine et de contribuer activement au développement des territoires.

**Le prix de revient de la résidence  
"Seul sur Mars" s'élève à 5 889 147 €**

### Prêts contractés :

- Banque des Territoires ..... 2 963 960 €



### Subventions :

- Département ..... 15 000 €
- CGLLS ..... 151 479 €



**Fonds propres :** ..... 2 758 708 €





# Concevoir & gérer

Grand Delta Habitat met à profit son expertise en gestion locative et son savoir-faire en maîtrise d'ouvrage pour développer des logements de qualité, conformes aux normes les plus exigeantes.

Chaque chantier engagé est également l'occasion de soutenir l'économie locale, en s'appuyant majoritairement sur des entreprises du BTP implantées sur le territoire, reconnues pour l'excellence de leurs compétences et sélectionnées dans le respect des règles de la commande publique.



## Grand Delta Habitat

### Maîtrise d'ouvrage

- Nicolas ROCUET, Directeur du Patrimoine
- Olivier DESROCHE, Responsable du Pôle Technique Immobilier

### Gestion locative :

- Rémi MARTI, Directeur de la Proximité
- Isabelle SORIA, Responsable de Territoire
- Nina Milhau, Responsable de Secteur



## Les architectes

- **Atelier Avignon Architecture - Avignon (84)**
  - Juan Miguel Saez et Christophe Joly, Architectes
  - Energetec, Bureau d'Etudes
  - BIC BAT, Bureau d'Ingénierie et de Conseil en Bâtiment
- **MAP Architecture - Marseille (13)**
  - Camille Richard Lenoble et Renaud Tarrazi, Architectes
  - Plamen Krastev et Christian Ruel, Directeurs
  - ELITHIS Ingénierie
- **Architecture & Environnement - Montpellier (34)**
  - Laurent Pelus et Régis Méguin, Architectes
  - CALDER Ingénierie
  - IZUBA BET Fluides



# les partenaires opérationnels

## Bureaux d'études

- BET VRD : BET LAMOUR (13)
- Etude de sol : FONDASOL (84)
- Bureau de Contrôle : SOCOTEC (84)

## Entreprise générale

- EIFFAGE Construction Sud-Est (84)

## Entreprises

- Charpente : Jimenez construction (84)
- Menuiserie : Ferronnerie Vauchel (13)
- Terrassement : TPLM (13)
- Fondations spéciales : SCG Travaux spéciaux (69)
- VRD : Dupouy (84)
- Plomberie CVC : GPR (13)
- CFO - CFA : COGELEC Systèmes (13)
- Peinture Plâtrerie : PLACK & CO (84)
- Menuiseries extérieures : PACAPOSE (84)
- Etanchéité : Félix Manuel (30)
- Serrurerie Métallerie : Ferronnerie Vauchel (13)
- Espaces Verts : 6 TRUS (13)
- Façades : Benedetti (84)
- Carrelage : Carrelage Mehmet (13)
- Menuiseries intérieures : Le Poseur (13)
- Clôtures : SP Clôtures (30)
- Dalles finitions Quartzee : Technisol Industrie (30)
- Photovoltaïque : Inginnov (84)
- Peinture : B-Y Peinture (84)



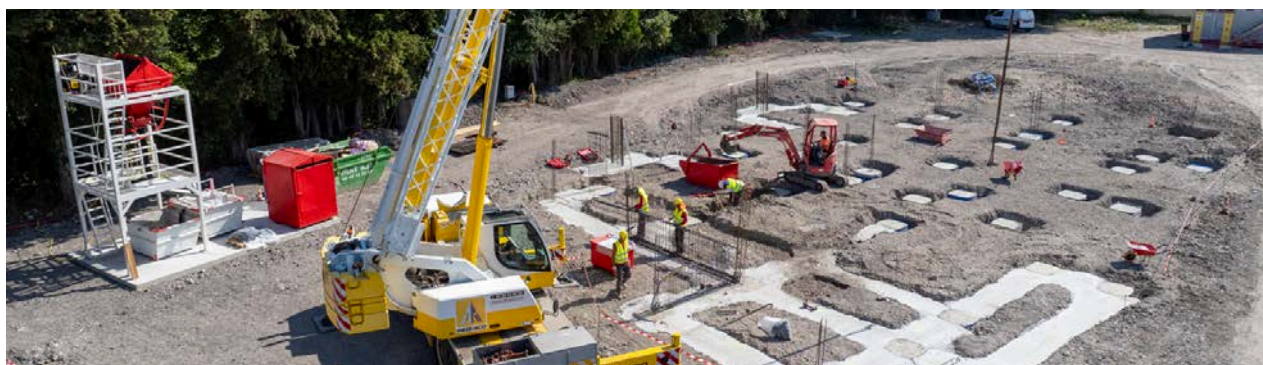
# Regards sur le chantier

TOUR DES VENTS & SOL 21



LES MARSUPIENNES

L'ISLE SOLAIRE





# Fin de chantier, début d'une nouvelle vie

---





# Grand Delta Habitat

**Acteur des territoires**



Grand Delta Habitat, première Coopérative d'habitat pour tous en France, est membre de la Fédération Nationale des Coop'HLM. Engagés pour un logement accessible et de qualité, nous associons les valeurs de l'économie sociale et solidaire à notre mission d'utilité sociale.



**1ÈRE**

COOPÉRATIVE HLM  
DE FRANCE

**1ER**

BAILLEUR SOCIAL  
DU VAUCLUSE

**2ÈME**

BAILLEUR SOCIAL  
EN PACA

Spécialistes de la location sociale et intermédiaire, de l'accession à la propriété et de l'aménagement urbain, nous développons des solutions innovantes en partenariat avec les communes. Nos bénéfices sont intégralement réinvestis afin de proposer toujours plus de logements adaptés aux besoins des territoires et des habitants.

Chez Grand Delta Habitat, nous croyons en une vision partagée du logement. Nos équipes accompagnent chaque projet, de la conception à la livraison, pour garantir un cadre de vie agréable et durable.

Nos engagements : proximité, écoute, innovation et solidarité.

Au quotidien, ils se traduisent par des actions concrètes et des résultats significatifs :

## Pour les territoires

**678**

logements livrés

**1 267**

logements requalifiés

4 quartiers concernés  
par le NPNRU

**4 000**

logements requalifiés

## Pour nos habitants

**101 076**

personnes logées

**3 583**

attributions

**151**

ventes

## Pour nos équipes

**93/100**

index de l'égalité  
professionnelle femmes-  
hommes

**667 000 €**

investis dans la formation

**54**

recrutements

Chiffres au 31.12.2024

# Au coeur des territoires

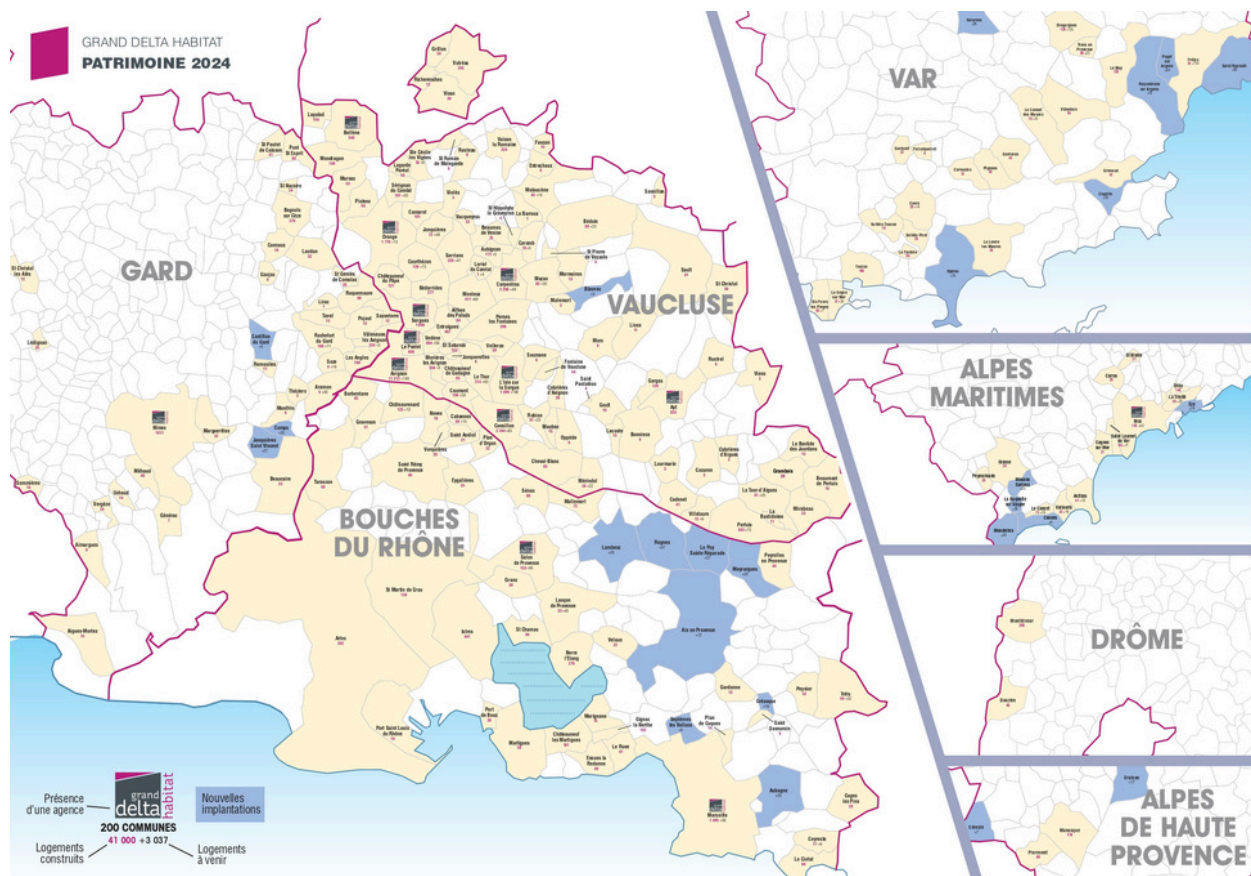
Renforcer nos ancrages

41 000  
LOGEMENTS

3  
RÉGIONS

7  
DÉPARTEMENTS

200  
COMMUNES



Chiffres au 31.12.2024

# Fiche d'identité

## Représentants & contacts



### Siège social

Grand Delta Habitat  
3, rue Martin Luther King  
84 054 Avignon Cedex 1  
Tél. 04 90 27 20 20

**Nouveau site : [www.granddelta.fr](http://www.granddelta.fr)**

### Présidence & Direction

Président : Michel GONTARD  
Directeur Général : Xavier SORDELET

### Contact presse

[communication@granddelta.fr](mailto:communication@granddelta.fr)





grand  
delta

habitat



**CONTACT PRESSE**

[communication@granddelta.fr](mailto:communication@granddelta.fr)

---