

Notre histoire nous inspire
l'avenir nous guide



2026



2026 marque une année particulière : celle des 60 ans. Soixante années d'engagement au service du logement, des territoires, des femmes et des hommes qui y vivent. Plus qu'un anniversaire, ce cap symbolique est l'occasion de regarder le chemin parcouru et de rappeler ce qui fonde profondément la Coopérative : une volonté d'accompagner les territoires, d'être au service des habitants et de construire l'avenir ensemble.

60 ans d'audace, de vision & de fidélité à ses territoires

Depuis 1966, Grand Delta Habitat s'est construit comme on bâtit une maison solide : sur des fondations claires, des choix assumés et une capacité à évoluer sans jamais renier son identité. Loger ne consiste pas seulement à construire des murs. C'est accompagner des parcours de vie, structurer des quartiers, sécuriser des trajectoires et penser le long terme. Cette conviction traverse six décennies d'action et irrigue encore chaque projet porté par la Coopérative.

L'année 2025 s'inscrit pleinement dans cette histoire. Elle n'a pas seulement été une période d'activité : elle a été une année révélatrice.

Dans un contexte de fortes tensions sur le logement, de contraintes économiques durables et de mutations profondes du secteur, Grand Delta Habitat a fait le choix de la volonté plutôt que du renoncement.

Consolider l'existant, transformer plutôt que subir, préparer l'avenir sans perdre le cap : autant de décisions qui ont donné une expression particulièrement fidèle de l'ADN coopératif.

Sur le terrain, dans les quartiers, au contact des habitants comme aux côtés des élus, 2025 a montré ce que signifie agir avec responsabilité et proximité.

Elle a donné à voir une Coopérative à la fois fidèle à ses valeurs sociales, solidement ancrée dans ses territoires et résolument tournée vers l'innovation et l'avenir.

Entrer dans sa septième décennie, pour Grand Delta Habitat, ne signifie pas tourner une page. C'est en ouvrir une nouvelle. Avec la même exigence, la même proximité et la même volonté de servir, la Coopérative continue de bâtir des lieux de vie, des parcours résidentiels et des territoires durables.



650 collaborateurs engagés au service du logement

LOGGER & ACCOMPAGNER

Depuis 60 ans, Grand Delta Habitat œuvre pour offrir un logement adapté et accessible. Au-delà du patrimoine, la Coopérative accompagne et sécurise des parcours de vie.

Cette mission d'intérêt général repose sur une histoire profondément humaine. Très tôt, Grand Delta Habitat a structuré des services d'aide aux locataires et de prévention sociale afin d'accompagner les ménages, prévenir les fragilités et éviter les ruptures. La création d'un service commercial dédié, l'adoption d'une charte de bonnes pratiques avec les associations de locataires ou encore le développement de dispositifs de médiation ont renforcé une culture fondée sur l'écoute et la relation.

En 2025, cette vocation sociale s'est traduite de manière concrète et visible. Notamment à Cavaillon, le vaste projet de renouvellement urbain illustre cette ambition : 341 logements réhabilités, 276 démolis et un quartier entièrement repensé pour améliorer durablement la qualité de l'habitat et le cadre de vie. À Orange et à Avignon les réhabilitations ont permis de sécuriser les accès, de moderniser les parties communes et d'améliorer significativement la performance énergétique, tout en traitant les difficultés sociales grâce à un partenariat étroit avec les services de l'État et les forces de l'ordre.

La satisfaction des locataires constitue un indicateur central de cette qualité de service. En 2025, l'enquête menée auprès des résidents affiche 73,2 % de satisfaction globale, en progression. Les trois quarts des locataires se disent satisfaits de leur logement et 86,5 % des nouveaux entrants saluent l'accompagnement proposé. Ces résultats ont conduit la Coopérative à engager un plan d'actions de 3 millions d'euros supplémentaires pour continuer à améliorer concrètement le quotidien des habitants.



122 Chargés de clientèle sont sur le terrain au quotidien

**Le social comme
fondement
de notre action**



ÊTRE PRÉSENT, AU PLUS PRÈS DES HABITANTS

Chez Grand Delta Habitat, la proximité se vit au quotidien. Être utile, c'est être présent chaque jour aux côtés des habitants et des communes, au plus près des réalités de terrain.

Cette proximité repose sur une organisation volontairement décentralisée, pensée pour rester accessible et réactive. Avec 15 agences implantées durablement sur les territoires, la Coopérative avec ses 122 chargés de clientèle et 118 agents de proximité accompagne au quotidien les clients. Elle a ainsi construit un modèle de gestion fondé sur la connaissance fine des quartiers et la relation humaine.

Le développement du patrimoine est lui-même guidé par ce principe, volontairement concentré dans un périmètre de 30 minutes autour des agences, afin de garantir un suivi de proximité, une capacité d'intervention rapide et une qualité de service durable.

En 2025, cette proximité s'est illustrée à travers plusieurs temps forts structurants.

À Cavaillon, l'ouverture d'une nouvelle agence sur le cours Gambetta a permis d'améliorer les conditions d'accueil et de renforcer l'accompagnement de terrain.

Côté digital, deux importants chantiers ont été menés afin d'améliorer le service client.

La refonte du site granddelta.fr a facilité l'accès aux démarches pour les locataires et les demandeurs, prolongeant la présence des équipes au-delà des murs des agences.

Le lancement de l'application mobile "Espace Locataire" a marqué une nouvelle étape, en offrant un outil simple et accessible pour payer son loyer, suivre ses demandes ou recevoir des informations en temps réel. Une proximité modernisée, mais toujours humaine.



**Ecouter,
accompagner
et agir avec réactivité.**

CHOISIR LA SOLIDARITÉ

Chez Grand Delta Habitat, la solidarité est une ligne de conduite. Elle relie le logement aux personnes, les bâtiments aux vies qui s'y déploient, l'action économique à l'utilité sociale. Elle donne un sens particulier au modèle coopératif : produire du logement, sans jamais oublier pour qui et pourquoi.

Face à l'accumulation des fragilités : précarité, isolement, vieillissement, difficultés d'accès au logement, la Coopérative a fait le choix d'une solidarité active et concrète, qui agit autant sur les situations d'urgence que sur les perspectives de long terme. Être solidaire, ce n'est pas seulement aider : c'est ouvrir des portes, créer des liens et permettre à chacun de trouver sa place.

En 2025, cette solidarité s'est exprimée sous des formes multiples :

- À Nîmes, la création du premier « Delt'Arboré » a associé habitants et collaborateurs autour d'un projet de forêt urbaine, mêlant écologie, lien social et engagement collectif.
- À Avignon, la mobilisation record des collaborateurs lors du Tour des Remparts a permis de soutenir l'association Athom à hauteur de 4 500 euros.
- À Rochefort-du-Gard, la résidence Le Galoubet, primée au niveau national, a illustré l'engagement de la Coopérative en faveur du bien vieillir, tandis qu'à Orange, le dispositif Delta Collect' a permis de conjuguer solidarité, écologie et dignité, avec plus de 300 meubles redistribués à des ménages en difficulté.
- Sur tous nos territoires, la Fondation Grand Delta Habitat a soutenu cette année 28 projets au bénéfice de nos locataires pour un total de 150 000 euros.

Ces actions, complétées par des dispositifs d'aide innovants comme l'assistance Vertimove, un partenariat au service de portage de courses pour nos locataires en difficulté, ou encore le développement de projets immobiliers en accession à la propriété en Bail Réel Solidaire, traduisent une solidarité vécue, concrète et durable en faveur de nos habitants et de leur parcours de vie.

**Un engagement
qui dépasse
le logement**





AGIR POUR NOS TERRITOIRES

Grand Delta Habitat s'est construit dans une relation étroite avec les communes et les élus. Son développement repose sur une vision partagée du territoire : répondre à des besoins réels, accompagner les évolutions locales et inscrire chaque opération dans une histoire communale.

Construire, réhabiliter ou transformer se fait toujours aux côtés des collectivités, dans une relation fondée sur la confiance, la continuité et le sens des responsabilités. Cette méthode a permis à la Coopérative de grandir tout en restant un acteur fiable, aujourd'hui fort de 42 430 logements.

En 2025, cette relation de confiance s'est concrétisée par de nombreuses réalisations sur le terrain. Parmi les 530 logements livrés dans l'année, plusieurs opérations illustrent cette capacité à répondre aux besoins locaux : à Nice, la résidence Villa Mantega a permis de loger entre autres du personnel hospitalier ; à Mirabeau, Pernes-les-Fontaines ou Vedène, des programmes sur mesure ont apporté des réponses adaptées aux attentes des communes et des bassins de vie.

Dans les territoires de conquête, notamment dans le Var et les Alpes-Maritimes, plus de 110 logements ont été livrés dans des zones où la pression immobilière est particulièrement forte. À Céreste, la future gendarmerie et le programme résidentiel associé illustrent une approche globale, mêlant logement, service public et attractivité territoriale.

Enfin, en 2025, la Coopérative a renforcé son ancrage territorial avec 208 communes partenaires, dont 8 nouvelles communes ayant choisi d'accorder leur confiance à Grand Delta Habitat. À Aubagne, Cannes, Eyragues, Fuveau, Lambesc, Le Puy-Sainte-Réparate, Meyreuil et Vitrolles, ce sont plus de 370 logements qui ont ainsi été développés, illustrant la capacité de la Coopérative à accompagner des territoires aux profils et aux besoins variés.



Résidence La Palme à Cannes

**Un partenaire
de long terme
avec les élus**

INVENTER L'HABITAT DE DEMAIN

Innover, pour Grand Delta Habitat, c'est avant tout tester de nouvelles idées. La Coopérative développe des solutions concrètes pour concevoir des logements plus performants, plus confortables et mieux adaptés aux évolutions des modes de vie, aux transitions climatiques et aux attentes des habitants.

Cette innovation s'exprime autant dans la performance des bâtiments que dans la manière de concevoir les projets : logements adaptés au vieillissement, résidences intergénérationnelles, habitats plus flexibles, intégration de nouveaux services et recherche de sobriété dans les usages. L'objectif est clair : réduire les charges, améliorer le confort et répondre durablement aux enjeux de demain.

En 2025, cette ambition s'est traduite par plusieurs projets emblématiques sur les territoires.

- À La Seyne-sur-Mer, la résidence Flora Verde, inaugurée le 28 février, propose 83 logements, dont 25 pour des ménages modestes, dans un programme alliant qualité de vie, performance énergétique et solutions de mobilité partagée.
- À Mouans-Sartoux, la résidence Les Jardins d'Oléa, dont la première pierre a été posée le 10 mars, développe 35 logements mêlant location sociale et intermédiaire, avec une livraison prévue au 3^e trimestre 2026.
- À Saze et Jonquières, les projets Le Clos du Magnolia et Le Clos des Dentelles illustrent l'engagement de la Coopérative en faveur de l'habitat adapté et intergénérationnel, avec au total 54 logements, dont 39 dédiés aux seniors, livrés à l'horizon 2026.
- À Châteauneuf-de-Gadagne, l'inauguration du Nouveau Chai a donné naissance à un quartier de 96 logements issu de la reconversion d'une ancienne cave coopérative, distingué en 2025 par le Coup de cœur des Trophées de l'Aménagement.
- Enfin, à L'Isle-sur-la-Sorgue, Seul sur Mars®, inauguré le 29 novembre, incarne l'audace de la Coopérative : 6 villas 100 % autonomes en énergie, véritables prototypes de l'habitat de demain.

À travers ces réalisations, Grand Delta Habitat affirme une conviction : inventer l'habitat de demain, c'est agir dès aujourd'hui, en expérimentant et en transformant au service des habitants et des territoires.



Seul sur Mars® à L'Isle-sur-la-Sorgue

CONSTRUIRE L'AVENIR, ENSEMBLE

La solidité de Grand Delta Habitat repose avant tout sur son collectif humain. Ce sont les femmes et les hommes de la Coopérative qui, par leur engagement, leur expertise et leur capacité d'adaptation, permettent à GDH de se maintenir dans la durée et de rester un acteur fiable dans un environnement économique exigeant. Cette culture collective, fondée sur le professionnalisme, la responsabilité et le sens du service, constitue l'un des piliers de son ADN.

Construire l'avenir, pour Grand Delta Habitat, ce n'est pas seulement développer du patrimoine ou livrer des opérations. C'est aussi créer un cadre de confiance durable, à l'intérieur comme à l'extérieur de l'entreprise, pour permettre aux collaborateurs, aux partenaires et aux financeurs de s'engager sur le long terme autour d'un projet commun.

En 2025, cette force du collectif s'est exprimée de manière très concrète, à travers des temps forts illustrant la solidité et la maturité du modèle coopératif.

Le 19 mai 2025, à l'occasion du Delt'Apéro Transparence bancaire, Grand Delta Habitat a réuni ses partenaires financiers pour partager ses résultats 2024, ses perspectives 2025 et les enjeux structurels du secteur du logement. Ce temps d'échange, fondé sur la transparence et la pédagogie, a permis d'affirmer une relation de confiance durable. Il a également démontré la résilience du modèle coopératif et la capacité de la Coopérative à continuer d'investir et de se projeter, malgré un contexte économique contraint.

Le 25 novembre 2025, Grand Delta Habitat a renouvelé son engagement auprès de son écosystème économique en attribuant son label à 45 entreprises partenaires. Cette démarche vise à reconnaître la qualité des travaux, le sérieux et la fiabilité des entreprises engagées aux côtés de la Coopérative. Dans un secteur du BTP sous tension, cette labellisation sécurise les relations, favorise des pratiques responsables et garantit des chantiers mieux tenus, au bénéfice direct de nos clients et des territoires.

Ces temps forts traduisent une conviction importante : la performance durable repose sur la confiance, la reconnaissance des savoir-faire et la capacité à fédérer autour d'un projet partagé. C'est cette force collective qui permet aujourd'hui à Grand Delta Habitat de poursuivre son développement et de préparer l'avenir avec sérénité.





UNE COOPÉRATIVE SOLIDEMENT ANCRÉE

Chiffres clés au 31.12.25

42 430

Logements locatifs
répartis sur 3 régions,
7 départements
& 208 communes

103 532

personnes logées

530

logements livrés

1 561

logements rachetés

174

ventes immobilières

6 975

logements en
gestion de syndic

1.22 %

de logements vacants

99,22 %

de taux de
recouvrement

650

collaborateurs

15

agences
commerciales

277 M€

Chiffre d'affaires

415 M€

investis

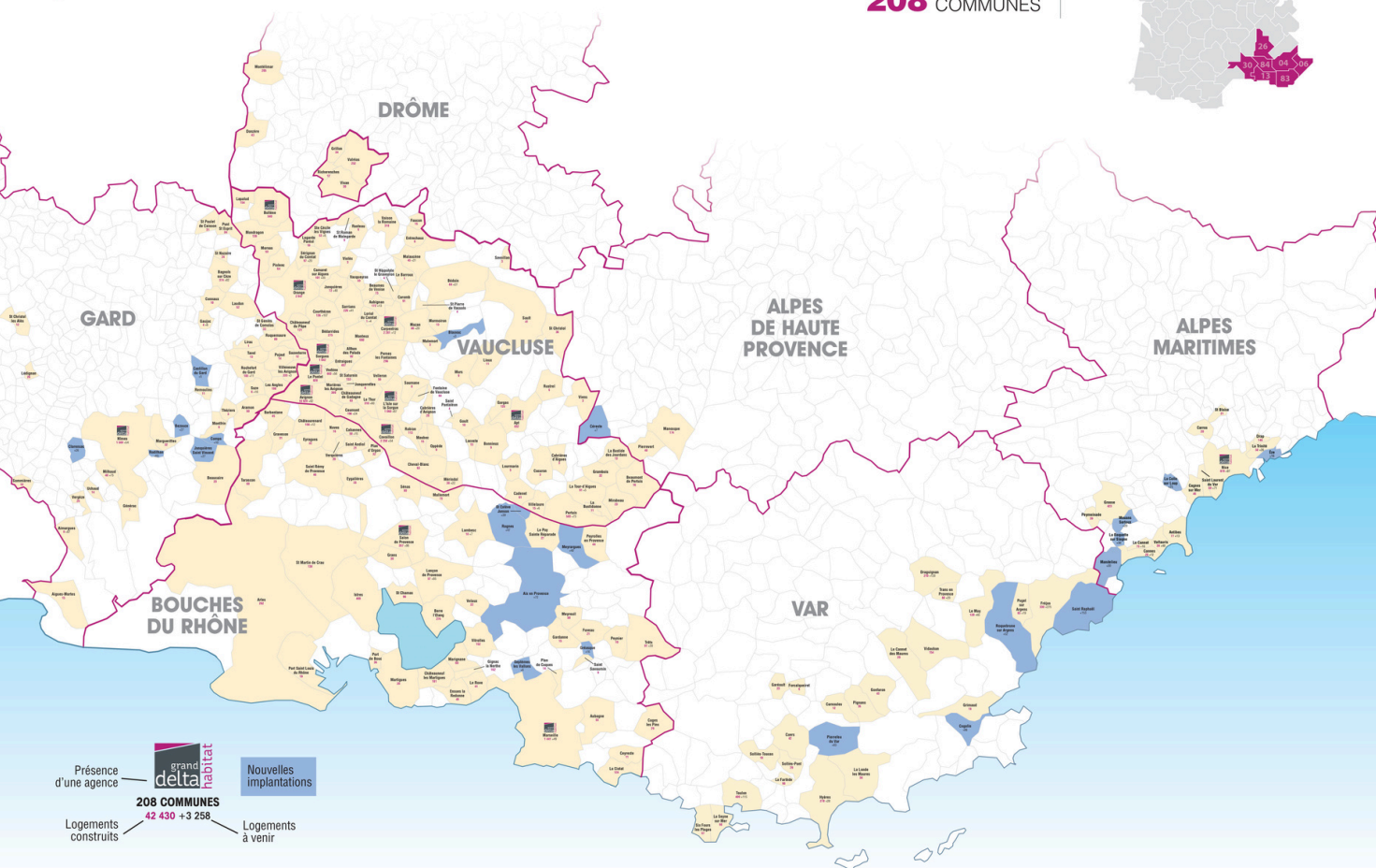
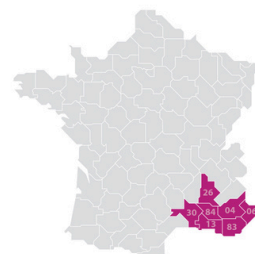


UNE COOPÉRATIVE SOLIDEMENT ANCRÉE

Patrimoine au 31.12.25

**PATRIMOINE
2025**

42 430 LOGEMENTS
3 RÉGIONS
7 DÉPARTEMENTS
208 COMMUNES





60 ANS DE VISION, 60 ANS D'AUDACE

1966

1976

L'esprit des bâtisseurs : les fondations

En 1966, naît Vacluse Logement, Société Anonyme, avec un patrimoine initial de 4 500 logements répartis sur son territoire historique du Vaucluse. Cette première décennie est marquée par un formidable élan de construction : il faut loger vite et bien, pour répondre à la demande croissante d'après guerre.

LES BÂTISSEURS :

- Président-Directeur Général : Henri Duffaut
- Président : Jean Nicolai

TEMPS FORTS & SUCCÈS

- Essor de la construction collective avec des opérations emblématiques
- Professionnalisation de la fonction des gardiens d'immeubles.
- Nouvelle orientation de la politique du logement : fin des grands ensembles au profit de la rénovation urbaine et de la réhabilitation de l'existant.

1976

1986

Le temps de la consolidation : affirmer son identité

Après les années de construction massive, Vacluse Logement entre dans une phase de maturité : l'entreprise diversifie ses opérations, modernise sa gestion et place l'humain au coeur du logement social.

LES BÂTISSEURS :

- Président-Directeur Général : Jean Nicolai
- Directeur Général : Aimé Montal

TEMPS FORTS & SUCCÈS

- Mise en œuvre des politiques nationales de soutien aux locataires (APL)
- Premières opérations de renouvellement urbain et de requalification
- Livraison d'opérations intégrées au tissu existant, comme l'Îlot des Carmes à Avignon
- Création d'un service d'aide aux locataires, affirmant le rôle social



Résidence La Marguerite - Carpentras (1968)



60 ANS DE VISION, 60 ANS D'AUDACE

1986
1996

L'élan du renouveau : se relever pour se réinventer

Confrontée à une période de profondes mutations, l'entreprise se réorganise, modernise sa gestion et devient un acteur clé de la vie des quartiers.

LES BÂTISSEURS :

- Président : Guy Penne
- Directeur Général : Aimé Montal

TEMPS FORTS & SUCCÈS

- Redressement durable de la gestion et baisse significative de la vacance
- Recentrage sur la gestion et la valorisation du patrimoine existant
- Ouverture de la première agence à Carpentras
- Premières démarches d'accession sociale à la propriété
- Projets précurseurs en construction bois et innovations architecturales
- Installation du nouveau siège à Avignon

1996
2006

Modernité et proximité renforcée

Au tournant du millénaire, Vacluse Logement renforce son rôle social et territorial, modernise ses actions et développe des agences de proximité centrées sur les besoins des habitants.

LES BÂTISSEURS :

- Président : Guy Penne
- Président : Michel Gontard dès 2005
- Directeur Général : Aimé Montal

TEMPS FORTS & SUCCÈS

- Professionnalisation des métiers : 1er CAP pour les gardiens d'immeubles
- Grandes opérations de requalification des quartiers
- Création de services dédiés à la prévention sociale & à la relation clients
- Évolution de la gouvernance et changement d'échelle
- Déploiement progressif du maillage territorial avec l'ouverture de nouvelles agences



Résidence Le Ronsard - Avignon (2005)



60 ANS DE VISION, 60 ANS D'AUDACE

2006 2016 **Nouvelle identité, nouvelle vision**

Ces années marquent une période d'expansion, d'innovation et de mutation profonde. Vaucluse Logement devient Grand Delta Habitat, élargissant ses horizons, modernisant son modèle et affirmant sa place parmi les acteurs majeurs du logement.

TEMPS FORTS & SUCCÈS

- Création du groupe Confluence et mutualisation des compétences
- Réalisations exemplaires en matière d'habitat durable et bas carbone
- Déploiement de projets urbains intégrés et mixtes
- Adoption du statut de coopérative Hlm
- Croissance maîtrisée du patrimoine avec plus de 17 000 logements

LES BÂTISSEURS :

- Président : Michel Gontard (2005-2014)
- Président : Dominique Taddei (2014-2017)
- Directeur Général : Xavier Sordelet

**Changer d'échelle
sans perdre son ADN**



Résidence Sadolet - Carpentras (2012)



60 ANS DE VISION, 60 ANS D'AUDACE

**2016
2026** Construire demain, ensemble

Après 50 ans d'histoire, Grand Delta Habitat entre dans une nouvelle ère : celle d'une coopérative indépendante, alliant performance humaine et financière, stratégie de production et de réhabilitation ambitieuse, offrant des logements adaptés aux besoins des territoires et des habitants.

TEMPS FORTS & SUCCÈS

- Adaptation aux réformes structurelles du logement social
- Diversification des offres : intergénérationnel, seniors, habitat modulable, accession PSLA & BRS
- Fusion-absorption de l'Office départemental de Vaucluse
- Renforcement du groupe et des partenariats (Galaxie GDH)
- Franchissement du cap des 40 000 logements

LES BÂTISSEURS :

- Président : Michel Gontard
- Directeur Général : Xavier Sordélet

**Une stratégie
tournée
vers l'avenir**



Seul sur Mars® - L'Isle-sur-la-Sorgue (2025)



FICHE D'IDENTITÉ



Siège social

Grand Delta Habitat
3, rue Martin Luther King
84 054 Avignon Cedex 1
Tél. 04 90 27 20 20

Nouveau site : www.granddelta.fr

Contact presse

communication@granddelta.fr



Présidence & Direction

Président : Michel GONTARD
Directeur Général : Xavier SORDELET



grand
delta
habitat

2026